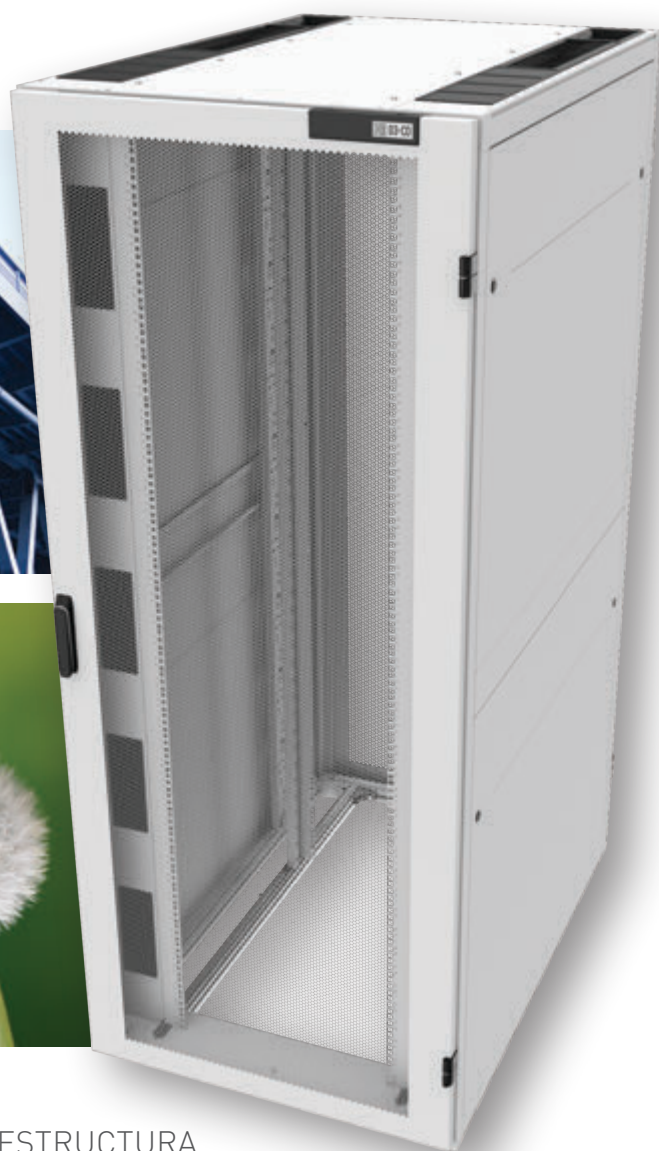


NEXPAND

SOLUCIONES DATA CENTER DE NIVEL SUPERIOR

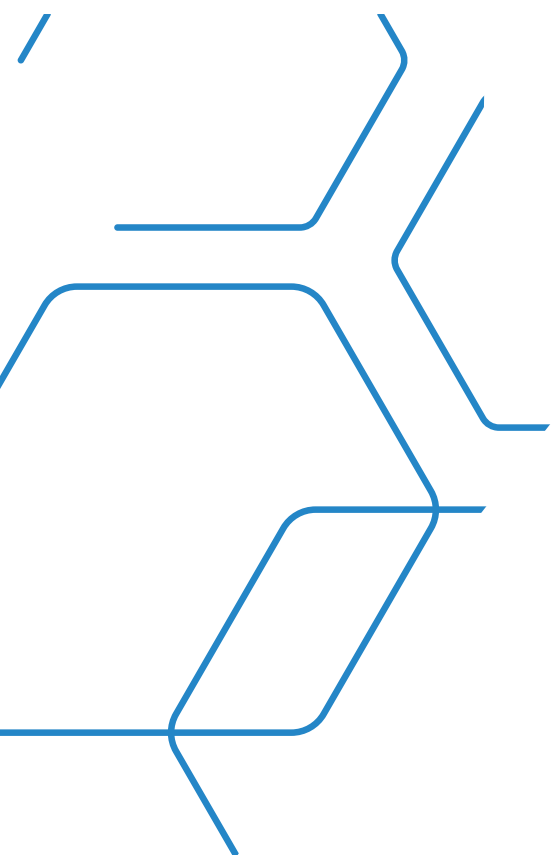


ESPECIALISTA GLOBAL EN SOLUCIONES DE INFRAESTRUCTURA
DE DATA CENTERS ESCALABLES E INTEGRADOS

NEXPAND

SOLUCIONES DATA CENTER

DE NIVEL SUPERIOR



La revolución digital se está produciendo ahora mismo. Está sucediendo tanto en nuestra vida personal como laboral. La forma en que realizamos nuestro trabajo, escuchamos música, interactuamos con la gente, investigamos productos y adquirimos servicios ha cambiado casi por completo. Y también lo han hecho las infraestructuras TI para hacer posible este cambio. Una cantidad cada vez mayor de datos, velocidades de procesamiento más rápidas, mayores requisitos de almacenamiento, el aumento exponencial de la IoT y la inteligencia artificial, etc., han planteado nuevos desafíos en los data centers.

Hemos investigado, analizado, discutido, comprobado y vuelto a comprobar las formas en las que podríamos optimizar la infraestructura del data center. ¿Puede funcionar de mejor manera, más inteligente y sostenible? ¿Cómo podemos proporcionar soluciones inteligentes para hacer frente a los desafíos de este mercado? ¿Podemos desarrollar sistemas que ayuden a las empresas a cumplir con requisitos ambientales y legislaciones? ¿Podemos actuar con mayor responsabilidad social corporativa en todos los aspectos de nuestro negocio?

NUESTRA MISIÓN CON EL DESARROLLO DE NUESTRA NUEVA PLATAFORMA ERA CREAR ALGO QUE FUESE INTELIGENTE, SÓLIDO, SEGURO Y SOSTENIBLE.

NUESTRA PROMESA

Un data center debe alojar la infraestructura de TI de la manera más eficiente posible. La infraestructura necesita espacio para crecer y evolucionar con las nuevas circunstancias, tecnologías y requisitos de los usuarios. Por lo tanto, también son necesarias las modificaciones e innovaciones de racks de nivel superior en data centers para ayudar a asegurar un mayor tiempo de funcionamiento, eficiencia, seguridad y sostenibilidad.

¡La plataforma de racks Nexpand ofrece el espacio necesario para alojar lo que vaya a necesitar en el futuro!

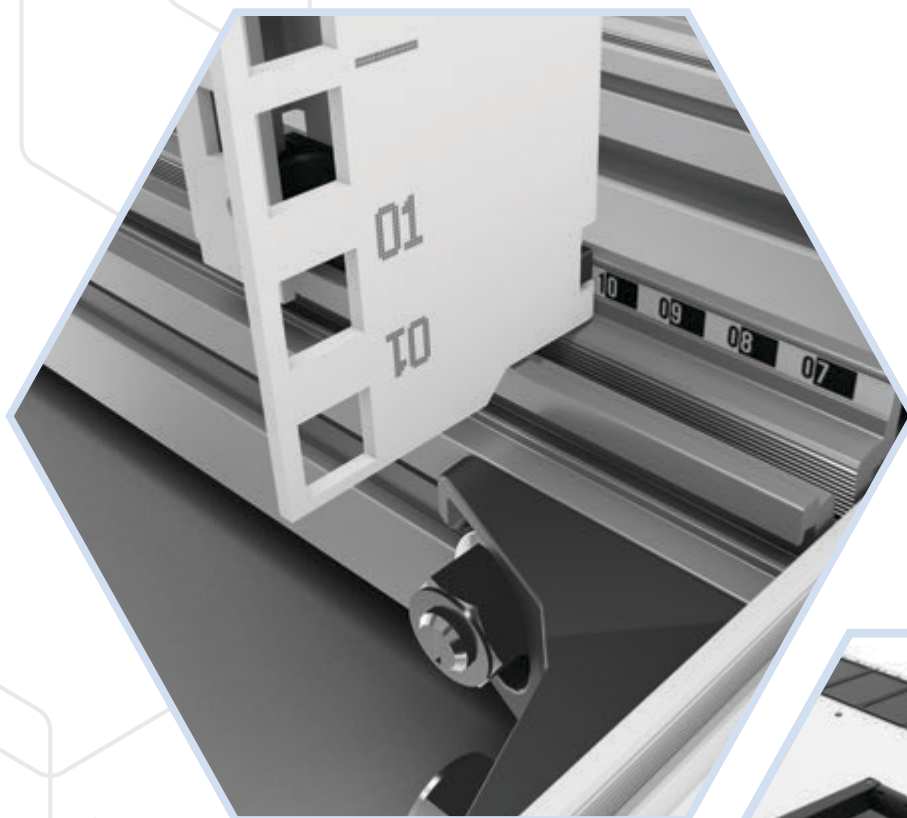


NEXPAND INTELIGENTE

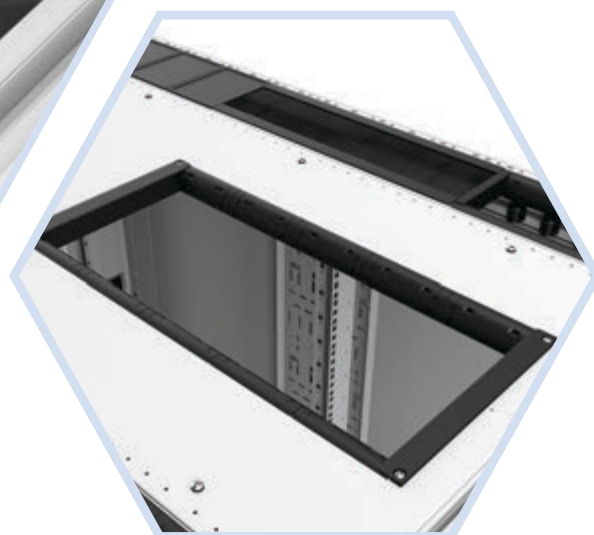
POSIBILIDADES ILIMITADAS

Uno de los principales requisitos para desarrollar la plataforma Nexpand fue un diseño inteligente. Con Nexpand fuimos más allá en la flexibilidad y la modularidad de la instalación, y el ajuste infinito de accesorios y componentes. Es realmente el nivel superior en la infraestructura del data center.

Nexpand representa un gran salto adelante para nuestros clientes. Su diseño se ha logrado trabajando estrechamente con nuestros clientes durante muchos años. Durante la fase de diseño, buscamos constantemente ampliar las posibilidades y proporcionar altos niveles de escalabilidad. La funcionalidad se ha integrado perfectamente en el bastidor de aluminio, lo que proporciona una plataforma totalmente integrada y la oportunidad de combinarla con los sistemas y productos de la oferta Legrand.



Ajuste progresivo



Techo modular



EFICIENCIA, AMPLIACIÓN MODULAR

Para el interior del rack servidores, se utilizan extrusiones de aluminio, en las que se instalan perfiles de montaje ajustables a todo lo largo y ancho. Todos los accesorios se pueden montar de manera flexible en las tres dimensiones y ajustar infinitamente. De esta manera, el interior del rack servidores puede diseñarse a medida, sin depender de orificios específicos o de dimensiones modulares. Estos orificios también afectarían negativamente a la hermeticidad del aire.

FÁCIL MANTENIMIENTO

Otra característica única es la opción de montar y desmontar todos los accesorios y componentes que se encuentran en el rack desde el interior. Eso significa que, incluso si el rack está ensamblado o cerrado, resulta fácil cambiar, quitar o añadir prácticamente todo desde dentro. Los administradores de sistemas o los responsables de data centers, en particular, pueden beneficiarse enormemente de la flexibilidad que ofrece el interior, que facilita enormemente el manejo de los cables, la adición de componentes y la realización de cambios.

INTEGRACIÓN

Dentro del nuevo rack resulta fácil añadir cerraduras inteligentes, unidades de distribución de energía y sensores que permitan controlar el data center y los racks de forma remota. Esto permite a los usuarios mantener el control (a distancia) del estado del equipo de TI y de los factores ambientales del rack relacionados con la humedad, la temperatura y la circulación del aire.

Los productos inteligentes de la oferta de Legrand pueden integrarse perfectamente en nuestra plataforma para racks servidores y racks para redes. De esta manera, entregamos una solución total con la que podemos satisfacer todas tus necesidades.

DISEÑO INTELIGENTE

La cantidad de cableado en los racks ha aumentado considerablemente. Para poder seguir satisfaciendo las necesidades cambiantes, hemos desarrollado un rack con un diseño inteligente y optimizado. Por ejemplo, la sección del techo del rack contiene más espacio para guiar los cables y se ha mejorado la colocación de las entradas.

NEXPAND SÓLIDO

NIVEL SUPERIOR DE FIABILIDAD

La plataforma de Nexpan ofrece una estructura sólida para alojar perfectamente tu equipo de TI. El interior de nuestros racks servidores y racks para redes tiene un bastidor de aluminio ligero y sólido para soportar el

peso de los equipos informáticos y hacer frente con eficacia a la gestión del flujo de aire. La robustez del bastidor y de la puerta, la integración completa del sistema de cierre y el cableado son únicos en el mercado.



DISEÑO ÚNICO DE LA PUERTA

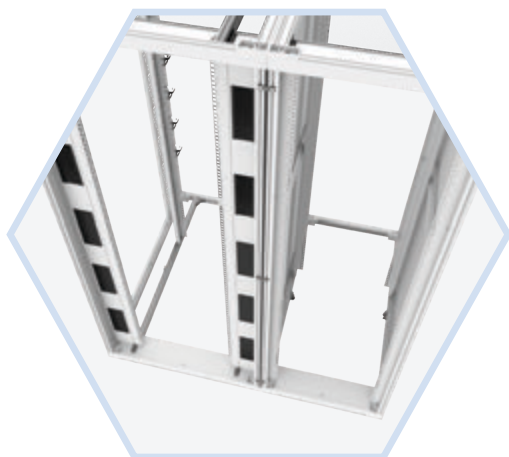
La integración completa del mecanismo de cierre y el cableado (en el caso de cerradura inteligente) son únicos. La integración de estos sistemas ofrece una mejor protección para el cableado. Específicamente, esto evita que las personas que trabajan en el rack toquen el cableado y causen daños. También es más fácil montar y desmontar la puerta, lo que puede ser útil durante el trabajo en el rack. La puerta también se puede invertir fácilmente, para hacer que se abra a la derecha en lugar de a la izquierda.



BASTIDOR LIGERO Y SÓLIDO

El bastidor de aluminio ligero y sólido ofrece la máxima flexibilidad porque el soporte y los perfiles con ranuras en T se montan en las extrusiones de aluminio. De esta manera, el interior del rack puede ajustarse perfectamente a las necesidades del usuario, sin depender de orificios específicos o de dimensiones modulares. Por lo tanto, es posible instalar todos los accesorios destinados al cableado o a la sujeción del equipo de TI en el lugar exacto en el que puede utilizarse con mayor eficacia. Es importante que el interior sea fácilmente ajustable, porque no todos los equipos de TI que se colocan en un rack se entregan siempre con las mismas dimensiones estándar.

Otra propiedad única del interior es la opción de montar y desmontar todos los accesorios y componentes que se encuentran en el rack desde el interior. Eso significa que, incluso si el rack está ensamblado o cerrado, resulta fácil cambiar, quitar o añadir prácticamente todo desde dentro.

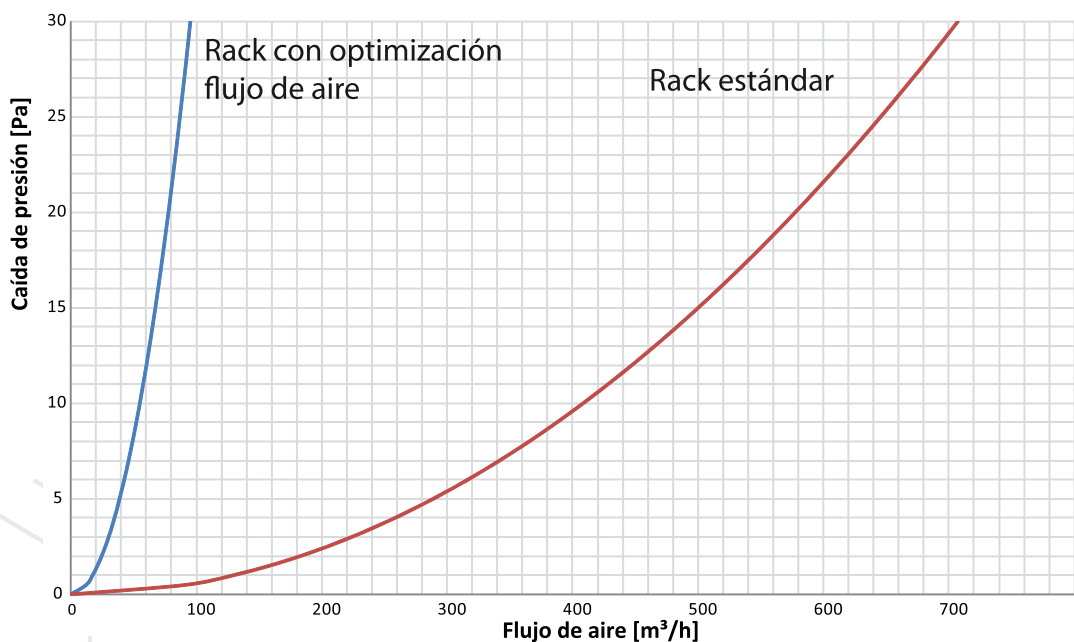


NEXPAND SOSTENIBLE

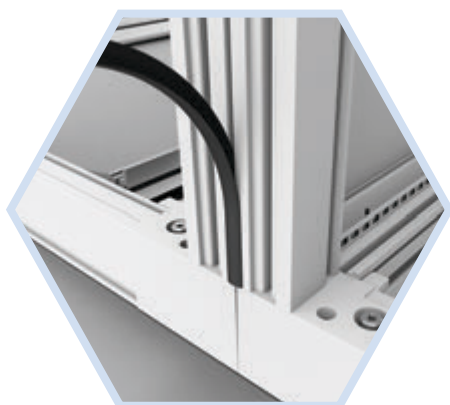
EFICIENCIA ENERGÉTICA MEJORADA

Con los racks servidores en particular, los requisitos en el área de la eficiencia energética son altos. Después de todo, los equipos de TI de los racks para servidores producen una gran cantidad de calor que debe eliminarse eficientemente. De hecho, para funcionar de la manera más eficaz posible, el equipo de TI debe refrigerarse adecuadamente, porque cuanto más eficiente sea el proceso de refrigeración, con mayor fiabilidad funcionará el equipo de TI y menos energía se requerirá para que funcione el data center.

El diseño de nuestros racks servidores y racks para redes está orientado específicamente a optimizar la eficiencia energética de los data centers. El aumento de la eficiencia energética fue una de las razones más importantes para desarrollar esta plataforma de rack. Al reducir el consumo de energía, los data centers no solo pueden ahorrar en costos, sino que también pueden reducir el impacto ambiental.



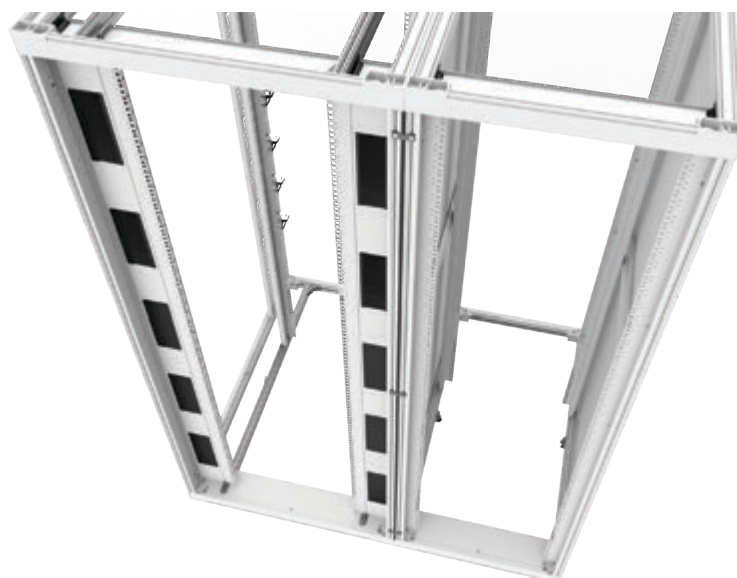
Comparación de la eficiencia entre un rack estándar y uno con optimización del flujo de aire



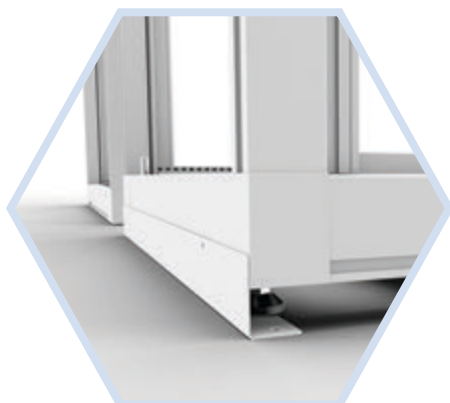
PREVENIR LAS FUGAS DE AIRE FRÍO

HERMETICIDAD EN EL PERÍMETRO DEL PERFIL DE MONTAJE VERTICAL

Es extremadamente importante que las fugas de aire y la recirculación se reduzcan al mínimo, para que el aire frío se conduzca exclusivamente a través de los equipos de TI. Por lo tanto, el espacio entre el bastidor del rack y los perfiles de acero (en los que se instalan los equipos de TI) debe estar perfectamente sellado. De esta manera, puede optimizarse la separación entre los flujos de aire caliente y frío. Para ello, se pueden utilizar packs de gestión del flujo de aire que consisten en placas inferior, superior, izquierda y derecha. Estas placas conectan el rack con los perfiles en los que se instalan los equipos de TI.



Gestión del flujo de aire para racks de 600 mm y 800 mm de ancho



HERMETICIDAD EN EL PERÍMETRO DEL RACK

También se han desarrollado accesorios especiales como las tiras de sellado. Estas tiras se utilizan para sellar perfectamente los espacios entre los racks. Si se nivela un rack o se coloca sobre ruedas, el hueco se puede sellar con un zócalo hermético.

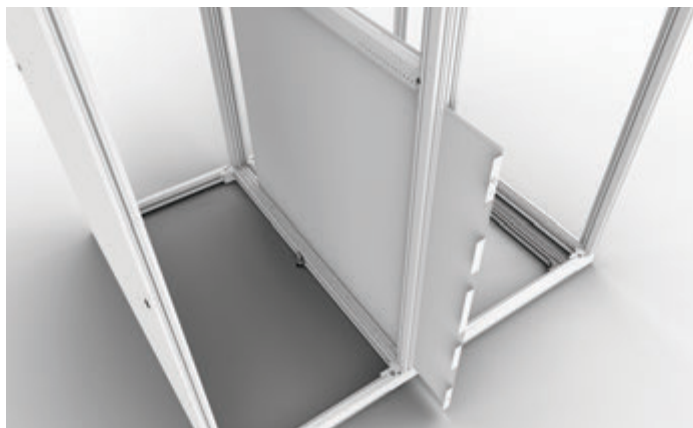
NEXPAND

CARACTERÍSTICAS

BASTIDOR Y PUERTA

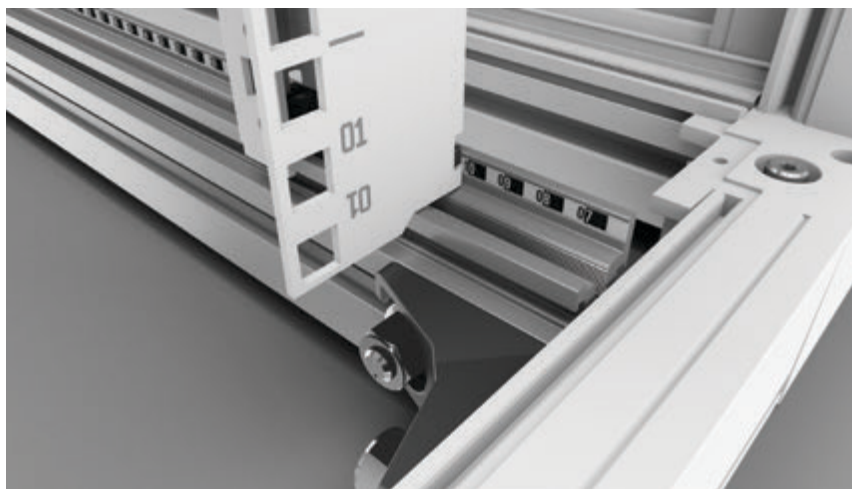
BASTIDOR

- Bastidor de aluminio ligero y sólido, con capacidad para soportar 1500 kg de carga estática.
- Ofrece una flexibilidad única a través de posibilidades de montaje progresivo en las tres dimensiones del rack.
- Los perfiles de montaje roscados en las direcciones de anchura, profundidad y altura permiten un ajuste progresivo (por ejemplo, para el manejo de los cables).
- Las ranuras en T integradas proporcionan un ajuste progresivo a lo largo y a lo ancho (por ejemplo, el ajuste del perfil de montaje vertical).
- Casi todos los accesorios y componentes son accesibles desde el interior del rack.
- El rack está listo para la colocación de paneles deslizantes. Esta característica permite la separación de los racks, incluso después de que estén instalados y ensamblados.
- Es posible mejorar la eficiencia energética añadiendo un pack de gestión del flujo de aire en una etapa posterior.



Preparado para panel lateral deslizante



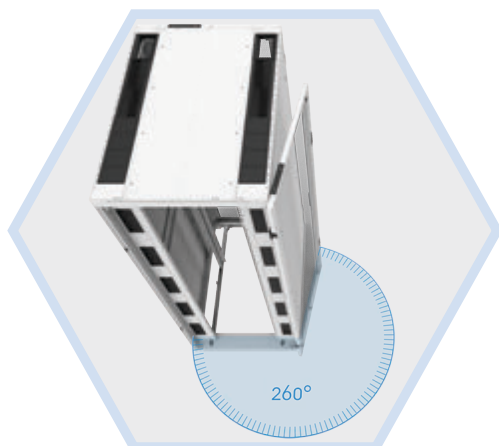


Marcado de la profundidad en los perfiles
Ajuste progresivo en profundidad



PUERTA

- Posición predefinida para la identificación.
 - Coloque números de serie, códigos de barras o códigos QR para codificar y personalizar tus racks.
- Diseño limpio y minimalista.
- Fácil instalación de la puerta.
- Perforación de alto nivel
- Integración completa del mecanismo de cierre y el cableado (en caso de cerradura inteligente).
- Seguridad de acceso de alto nivel.
- Puede admitir diferentes tipos de cerradura.
- Sustitución de la cerradura a través de la placa desmontable posterior.
- Puerta fácilmente reversible (con bisagras a la izquierda/derecha).
- La puerta puede abrirse 165° en caso de racks unidos.
- La puerta puede abrirse 260° en caso de racks independientes.



NEXPAND

CARACTERÍSTICAS

PARTE SUPERIOR DEL RACK

FÁCIL MANTENIMIENTO

Hoy en día, el cableado y la distribución de energía se organizan en la parte superior del rack servidores o rack para redes. Al colocarlos en un lugar más accesible y visible, aumenta la accesibilidad del cableado y la red de alimentación. De esta manera, es más fácil mantener y hacer cambios en el cableado y la distribución de la energía de lo que sería si estuvieran, por ejemplo, debajo del rack.

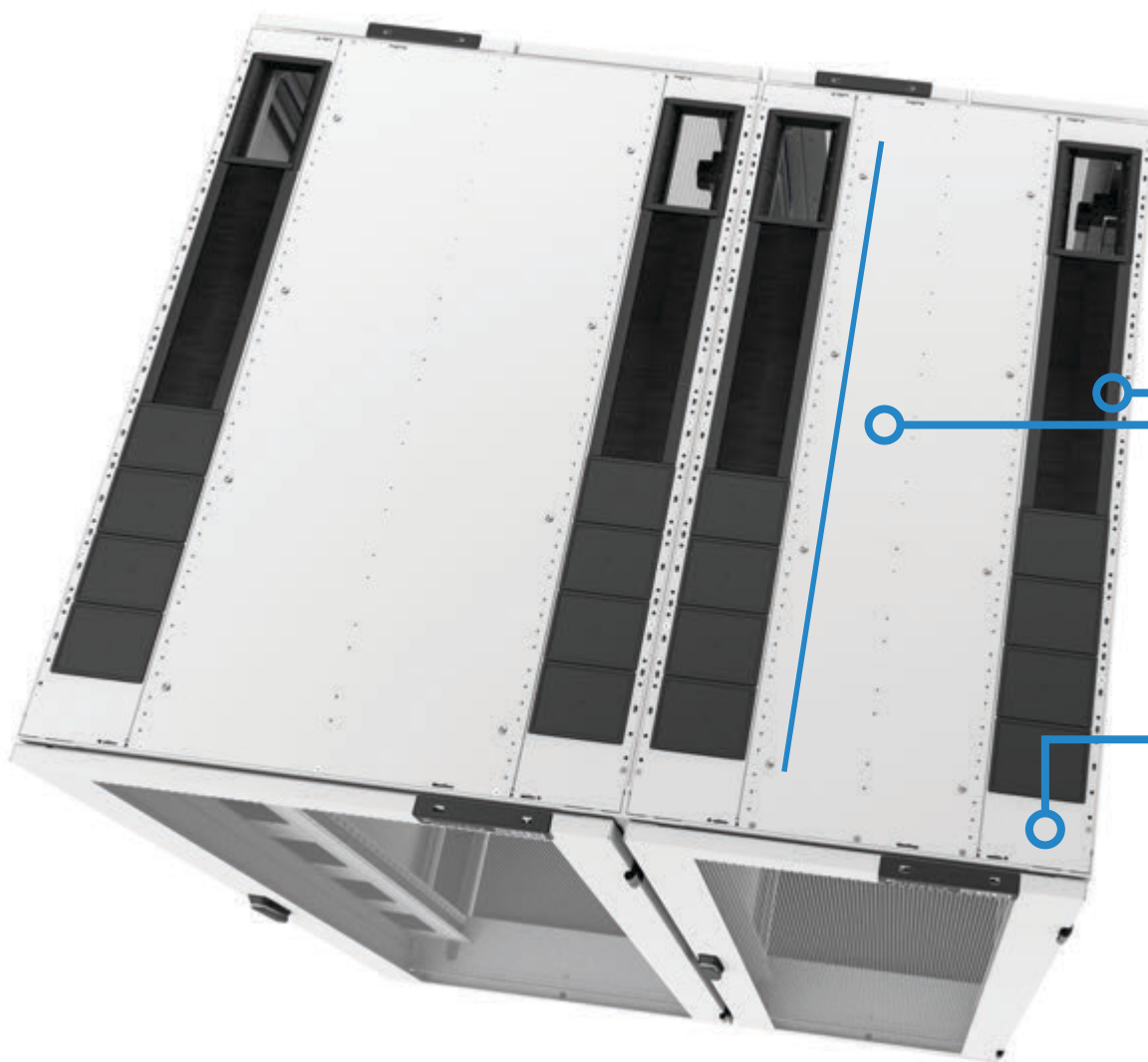
DISPOSICIÓN FLEXIBLE DEL TECHO

La disposición del techo se ha mejorado considerablemente, por ejemplo, en lo que respecta a la colocación y las superficies de las aberturas situadas en la parte superior del rack.

Los perfiles de montaje se instalan en la parte superior del rack. Estos perfiles de montaje permiten un ajuste flexible de accesorios y soportes, y todas las formas posibles de manejo de los cables, los cuales pueden colocarse en todo el perímetro a lo largo y a lo ancho del rack.

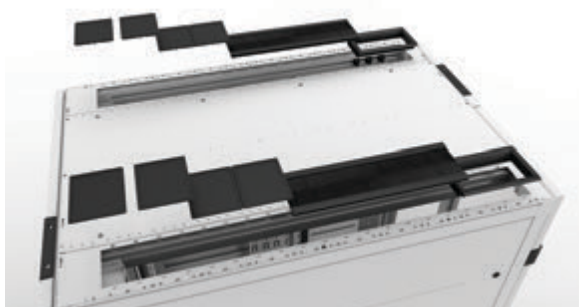
DISTRIBUCIÓN ELÉCTRICA EN LA PARTE SUPERIOR DEL RACK

Además de los cables de fibra óptica y de cobre, la distribución de energía también puede colocarse en la parte superior de los racks. Normalmente, se coloca una PDU en la parte posterior del rack para conectar todo el equipo de TI a la red eléctrica. La parte superior del rack permite la distribución de energía a través de cables y barras colectoras.



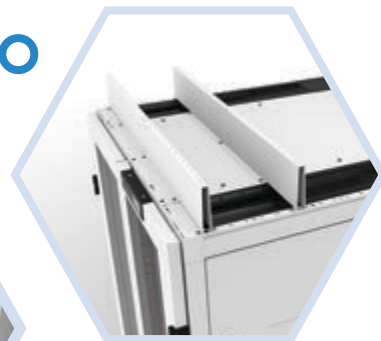
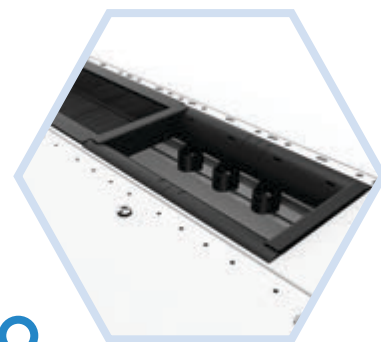


CORTE ADICIONAL EN EL CENTRO PARA LA GESTIÓN DEL CABLEADO (DE GRAN VOLUMEN), LOS CEPILLOS O EL VENTILADOR



TECHO

- Plataforma sólida para la instalación en la parte superior de la infraestructura del rack.
- Los insertos de techo siguen un múltiplo de 100 mm.
- Hueco de profundidad casi total.
- Accesibilidad óptima para el cableado.
- Posicionamiento óptimo para las PDU.
 - Caben clavijas hasta 32 A.
- Salidas con prensaestopas.
- Los separadores de cables que hay en la parte superior del rack siguen la misma modularidad que los insertos.
 - Extensible por rack, para crear un sistema de canalización de cables.
 - Tapas superiores y tapas finales disponibles para protección contra polvo/escombros y soluciones herméticas.
 - Revestimiento del mismo color que el rack.
- El techo cumple con la contención de pasillo caliente/frío.



NEXPAND

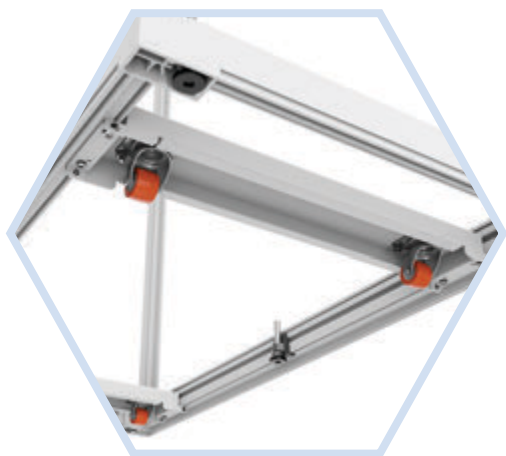
CARACTERÍSTICAS

ACCESORIOS

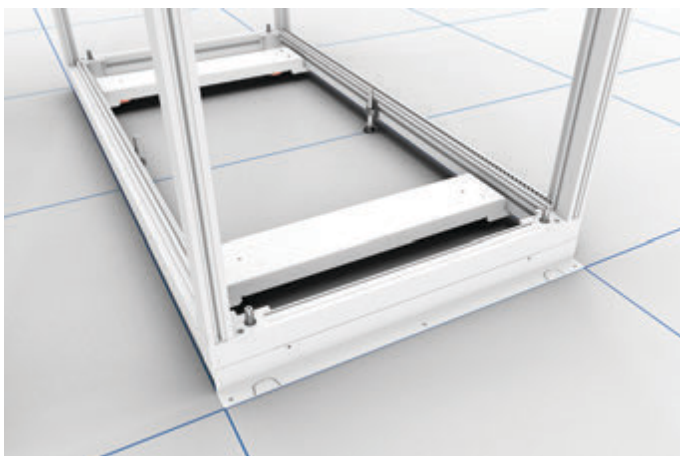


RACKS SERVIDORES CON EL PACK DE GESTIÓN DEL FLUJO DE AIRE

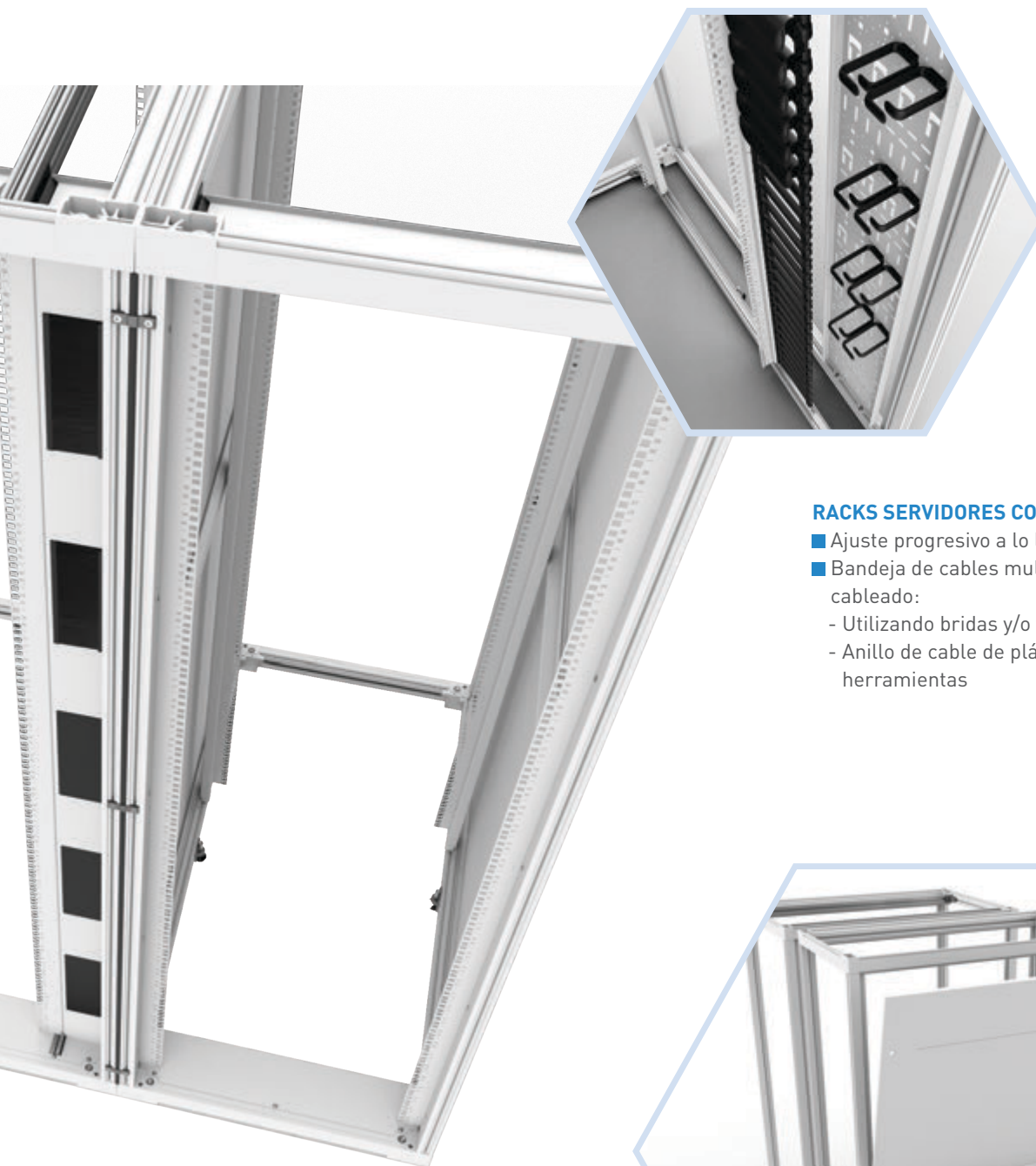
- La mejor hermeticidad de su clase.
- Mantienen la flexibilidad en el ajuste de los perfiles de montaje vertical sin comprometer la hermeticidad del aire.
- Mejora de la eficiencia energética mediante la adaptación de un pack de flujo de aire.
- El sellado de un rack a otro es opcional.
- El sellado para sujetar el rack al suelo y al pasillo es opcional.



Ruedas de transporte disponibles

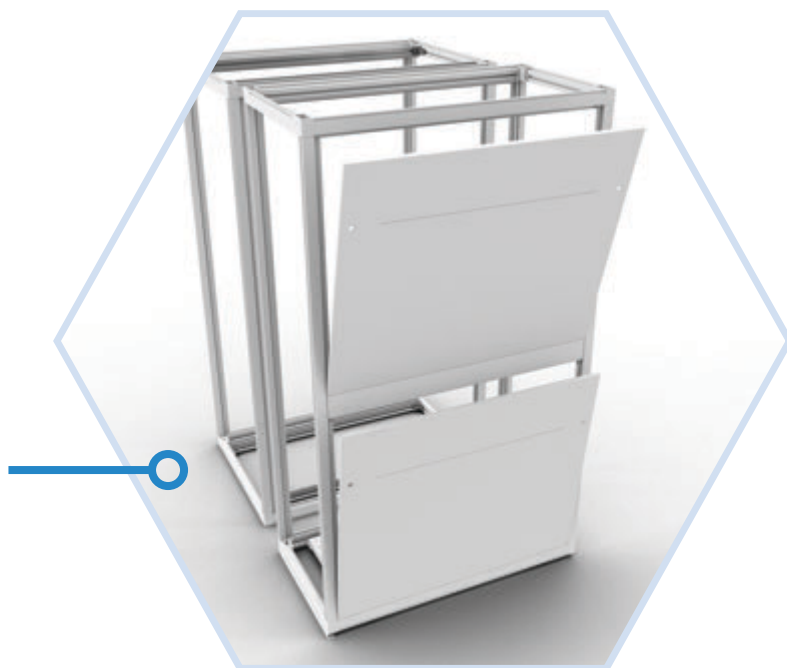


Fácil alineación con las baldosas del suelo gracias al zócalo reversible



RACKS SERVIDORES CON BANDEJA DE CABLES

- Ajuste progresivo a lo largo.
- Bandeja de cables multifuncional para organizar el cableado:
 - Utilizando bridas y/o velcro
 - Anillo de cable de plástico 1 U, montaje sin herramientas



RACKS SERVIDORES CON PANEL LATERAL

- Los paneles laterales se utilizan cuando se prefiere que sean independientes o cuando el rack se coloca al final de la fila
- La conexión a tierra se establece al bloquear los paneles
- Paneles divididos horizontalmente para un fácil manejo

BTicino de México, S.A. de C.V.
Carretera Querétaro - San Luis Potosí
No. 22512, interior 6
Santa Rosa Jáuregui, Querétaro, México.
C.P. 76220

**Asistencia telefónica,
capacitación y certificación,
asesoría en proyectos,
catálogos, exhibición,
centro de cotizaciones.**

OFICINAS COMERCIALES

**Zona Metropolitana
Show Room Ciudad de México**

Montes Urales 715, 3er piso
Col. Lomas de Chapultepec
11000, Ciudad de México

**Zona Centro
Show Room Querétaro**

Carretera Querétaro-San Luis Potosí
No. 22512 Interior 6
Santa Rosa Jáuregui,
76220, Querétaro, Querétaro.

**Zona Golfo
Show Room Mérida**

Av. Campestre No. 3
Esquina Prolongación Paseo Montejo
Interior de Plaza Campestre
Col. Campestre
97120, Mérida, Yucatán.

**Zona Pacífico
Show Room Guadalajara**

Av. Circunvalación
Agustín Yañez 2613-1B
Col. Arcos Vallarta Sur
44500, Guadalajara, Jalisco

**Zona Norte
Show Room Monterrey**

Av. Simón Bolívar, No. 570 A y B
Colonia Chepevera,
64030, Monterrey, Nuevo León

BTicino de México se reserva el derecho de variar las características de los productos que se muestran en este catálogo.



CDMX: 55 8378 7177 / 55 6820 5621
Mérida: (999) 711 22 91 / (999) 711 29 08

bticino